

Techninių duomenų lapas

Poliuretaniniai klijai blokeliams, skirti profesionaliam naudojimui su pistoletu

Produkto aprašymas :

Vienkomponenčiai poliuretaniniai klijai statybiniams blokeliams tvirtinti nelaikančiose vidinėse sienose. Gerai sukimba su daugeliu statybinių medžiagų, tokių kaip akytas betonas, silikatas, keramzitbetonis, keramika, betonas, tinkas, akmuo, metalas ir pan.

Pagrindas	Poliuretanai
Kietėjimas	Polimerizacija veikiant oro drėgmei
Tankis	35-36 kg/m ³
Paviršiaus sustingimo laikas	7 min 30 s
Korekcijos laikas	2 min
Stiprus suklijavimas	25 min
Visiškas sukietėjimas	24 val.
Gniuždymo stipris su akytu betonu	1,7 MPa
Tamprumo modulis su akytu betonu	400 MPa
Sukietėjusių putų atsparumas temperatūrai	(- 60 °C ... + 110 °C)
Išeiga (*) (20°C/65% sant. oro drėgnumas)	55 m ³

(*) Rodikliai gali keistis priklausomai nuo aplinkos poveikio, tokio kaip temperatūra, drėgmė ir t.t., taip pat nuo klijuojamų paviršių

Naudojimo sritys:

Šie poliuretaniniai klijai naudojami statybiniams blokeliams tvirtinti nelaikančiose vidinėse sienose. Puikiai sukimba su daugeliu statybinių medžiagų, tokių kaip akytas betonas, silikatas, keramzitbetonis, keramika, betonas, tinkas, akmuo, metalas ir pan. Stipri jungtis, mažos klijų sąnaudos, padeda išvengti šalčio tiltų

PRIVALUMAI:

UAB „INSOLA“
Lauko g. 23, Trakų rajonas
Šventininkų kaimas
El. paštas: info@insola.lt

įm. k. 304299873
PVM k. LT100010596811
A.s LT117180300027467659
AB Šiaulių bankas, banko kodas 71803

- Stiprus blokelių suklijavimas vos per 25 minutes
- Galima naudoti horizontaliai ir vertikaliai;
- Geras suklijuotų jungčių stiprumas;
- Tikslus ir lengvas dozavimas;
- Mažos klijų sanaudos
- Mažas suklijuotų siūlių šilumos laidumas;
- Klijuoja praktiškai visų tipų statybinius blokelių
- Greitesnis ir paprastesnis darbas, lyginant su skiediniu
- Darbas be dulkių
- Padeda išvengti šalčio tiltų

Naudojimo Sąlygos:

Naudojimo temperatūra nuo -5 °C iki +30 °C, geriausias rezultatas +20°C . Balionėlio temperatūra naudojimo temperatūra nuo +15 °C iki +25 °C; geriausių rezultatų pasiekama, kai balionėlio temperatūra yra +20 °C. Paviršiai turi būti nuvalyti nuo dulkių, tepalų ir atskilusių dalelių. Sustingusių klijų paviršių galima dažyti vandens pagrindo dažais, glaistyti ar tinkuoti.

Naudojimo instrukcijos:

Paviršius turi būti švarus. Nuvalykite dulkes ir riebalus nuo paviršių. Dirbdami užsidėkite apsaugines pirštines. Pistoletą reikia tvirtinti laikant vožtuvą į viršų. Pritvirtinę pistoletą, gerai pakratykite balionėlį (maždaug 30 sekundžių). Esant mažam oro drėgnumui (mažiau nei 50% santykinei drėgmei), pagrindas turi būti sudrėkintas, nes putos plečiasi veikiamos drėgmės. Sudrėkinus paviršių gaunami geresni rezultatai. Pirmoji blokų eilė turi būti išlyginta skiediniu. Purkšite 2 cm pločio klijų siūles ant blokelių. Klijus reikia purkšti tiek ant vertikalių, tiek horizontalių paviršių. Blokeliui reikia dviejų klijų siūlių, 1-2cm atstumu nuo kraštų. Korekcijos laikas 2 minutės. Stiprus suklijavimas jau po 25 min, pilnai sukietėja per 24 val. Neišdžiūvusių putų likučius geriausiai valyti putų valikliu Insola Foam Cleaner. Sukietėjusias išlindusias putas pašalinkite mechaniškai. Sukietėjusias klijus laikykite toliau nuo UV spindulių.

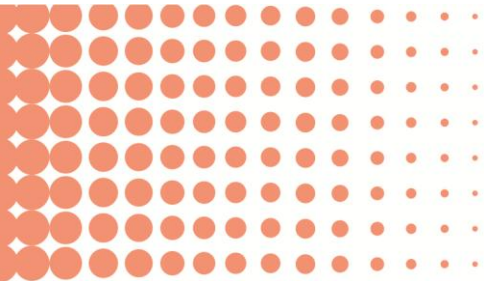
Spalva:

Šviesiai mėlyna

Pakuotė:

750 ml aerozolinis balionėlis Kiekis dėžutėje: 12 vnt
Galiojimo laikas neatidarius pakuotės: 18 mėn.

Laikymas:



Balionėlius reikia laikyti ir transportuoti vertikaliajje padėtyje. Laikyti sausoje, vėsioje vietoje, esant temperatūrai +5 °C – +35 °C. Aerosolių balionėlių negalima laikyti aukštesnėje nei +50 °C temperatūroje ir tiesioginiuose saulės spinduliuose.

Saugumo reikalavimai:

Produktas yra degus. Saugoti nuo perkaitimo ir laikyti atokiau nuo ugnies šaltinių. Venkite tiesioginių saulės spindulių. Dirbant su gaminiu nerūkyti! Įkvėpus ir susilietus su oda, gali sukelti alergiją. Tinkamai vėdinkite. Dėvėkite apsauginius akinius ir pirštines. Laikyti vaikams nepasiekiamoje vietoje. Sukietėjusias putas galima liesti nesukeliant jokio pavojaus sveikatai.

Detali informacija apie saugą pateikta Saugos duomenų lape (SDL).