

## Karta Techniczna

### Klej poliuretanowy do bloczków budowlanych do profesjonalnego stosowania z pistoletem

#### Opis produktu:

Jednokomponentowy klej poliuretanowy przeznaczony do mocowania bloczków budowlanych w nienośnych ścianach wewnętrznych. Charakteryzuje się bardzo dobrą przyczepnością do większości materiałów budowlanych, takich jak beton komórkowy, silikaty, keramzytobeton, ceramika, beton, tynk, kamień, metal itp.

Baza	Poliuretan
Utwardzanie	Polimeryzacja pod wpływem wilgoci zawartej w powietrzu
Gęstość	35–36 kg/m <sup>3</sup>
Czas tworzenia naskórka	7 min 30 s
Czas korekty	2 min
Mocne związanie	25 min
Pełne utwardzenie	24 h
Wytrzymałość na ściskanie z betonem komórkowym	1,7 MPa
Moduł sprężystości z betonem komórkowym	400 MPa
Odporność termiczna utwardzonej piany	-60°C do +110°C
Wydajność (*) (20°C / 65% wilgotności względnej)	55 mb

(\*) Parametry mogą ulegać zmianom w zależności od warunków otoczenia, takich jak temperatura i wilgotność, a także od rodzaju klejonych powierzchni.

#### Zastosowanie:

Klej poliuretanowy przeznaczony jest do mocowania bloczków budowlanych w nienośnych ścianach wewnętrznych. Doskonale przylega do wielu materiałów budowlanych, takich jak beton komórkowy, silikaty, keramzytobeton, ceramika, beton, tynk, kamień, metal itp. Zapewnia mocne połączenie przy niewielkim zużyciu kleju oraz pomaga eliminować mostki termiczne.

### Zalety:

- Mocne związanie bloczków juź po 25 minutach
- Możliwość stosowania w poziomie i w pionie
- Wysoka wytrzymałość połączeń klejonych
- Precyzyjne i łatwe dozowanie
- Niskie zużycie kleju
- Niska przewodność cieplna spoin
- Odpowiedni do praktycznie wszystkich rodzajów bloczków budowlanych
- Szybsza i łatwiejsza praca w porównaniu z tradycyjną zaprawą
- Praca bez pyłu
- Pomaga ograniczać powstawanie mostków termicznych

### Warunki stosowania:

Temperatura aplikacji od  $-5^{\circ}\text{C}$  do  $+30^{\circ}\text{C}$ , optymalna temperatura aplikacji:  $+20^{\circ}\text{C}$ .

Temperatura puszkii podczas stosowania powinna wynosić od  $+15^{\circ}\text{C}$  do  $+25^{\circ}\text{C}$ . Najlepsze rezultaty uzyskuje się przy temperaturze puszkii wynoszącej około  $+20^{\circ}\text{C}$ .

Powierzchnie muszą być oczyszczone z kurzu, tłuszczu i luźnych cząstek. Po utwardzeniu powierzchni kleju można malować farbami wodnymi, szpachlować lub tynkować.

### Sposób użycia:

Powierzchnia musi być czysta. Należy usunąć kurz i tłuszcz z klejonych powierzchni.

Podczas pracy należy używać rękawic ochronnych.

Pistolet należy mocować do puszkii trzymanej zaworem skierowanym ku górze. Po zamocowaniu pistoletu energicznie wstrząsać puszką przez około 30 sekund.

Przy niskiej wilgotności powietrza (poniżej 50% wilgotności względnej) podłoże należy lekko zwilżyć, ponieważ piana rozszerza się pod wpływem wilgoci. Zwilżenie powierzchni zapewnia lepsze rezultaty.

Pierwszą warstwę bloczków należy wypoziomować przy użyciu zaprawy.

Nanieść pasma kleju o szerokości około 2 cm na bloczek. Klej należy aplikować zarówno na powierzchnie pionowe, jak i poziome.

Na jeden bloczek należy nanieść dwa pasma kleju w odległości 1–2 cm od krawędzi.

Czas korekty wynosi 2 minuty.

Mocne związanie następuje po około 25 minutach, a pełne utwardzenie po 24 godzinach.

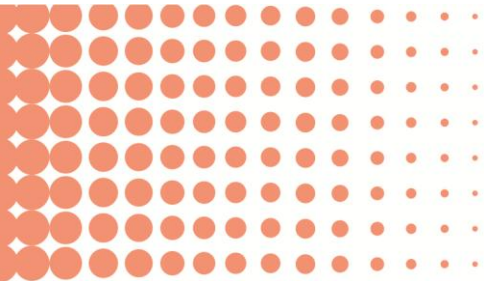
Nieutwardzone pozostałości piany najlepiej usuwać przy użyciu środka czyszczącego **Insola Foam Cleaner**.

Utwardzoną, wystającą pianę należy usunąć mechanicznie.

Utwardzony klej należy chronić przed promieniowaniem UV.

### Kolor:

Jasnoniebieski



**Opakowanie:**

Puszka aerozolowa 750 ml

Ilość w kartonie: 12 szt.

Termin przydatności w nieotwartym opakowaniu: 18 miesięcy.

**Przechowywanie:**

Puszki należy przechowywać i transportować w pozycji pionowej.

Przechowywać w suchym i chłodnym miejscu w temperaturze od +5°C do +35°C.

Pojemników aerozolowych nie należy przechowywać w temperaturze powyżej +50°C ani wystawiać na bezpośrednie działanie promieni słonecznych.

**Informacje dotyczące bezpieczeństwa:**

Produkt łatwopalny.

Chronić przed przegrzaniem i przechowywać z dala od źródeł zapłonu.

Unikać bezpośredniego działania promieni słonecznych.

Nie palić podczas pracy z produktem.

W przypadku wdychania lub kontaktu ze skórą może powodować reakcje alergiczne.

Zapewnić odpowiednią wentylację.

Stosować okulary ochronne i rękawice ochronne.

Przechowywać w miejscu niedostępnym dla dzieci.

Utwardzona piana nie stwarza zagrożenia dla zdrowia przy dotyku.

Szczegółowe informacje dotyczące bezpieczeństwa znajdują się w Karcie Charakterystyki (SDS).