

Karta danych technicznych

Polynor Windows & Doors, do profesjonalnego użytku z pistoletem do pianki montażowej

Opis produktu:

Jednoskładnikowa poliuretanowa pianka montażowa o szczególnie wysokiej wydajności i szybkim czasie utwardzania. Może być stosowana w ujemnej i dodatniej temperaturze otoczenia..

Podstawa	Poliuretan
Twardnieje	Polimeryzacja pod wpływem wilgoci atmosferycznej
Gęstość	17±15% kg/m ³
Tworzenie naskórka	8 min - 30mm taśma
Czas cięcia	19 min - 30mm taśma
Całkowite utwardzenie	24 godz.
Naprężenie ściskające przy 10 % odkształceniu (PN-EN 29469:2033)	3,1 N/cm ²
Wytrzymałość na rozciąganie (PN-EN 1607:2013)	9,7 N/cm ²
Wytrzymałość na ścinanie (PN-EN 12090:2013)	5,3 N/cm ²
Przewodność cieplna	0,034 W/(m*k)
Wskaźnik tłumienia dźwięku R _{st} , w	60 dB
Odporność temperaturowa utwardzonej pianki	(- 60 °C ...+ 110 °C)
Wydajność (*) (20°C/65% wilgotność względna powietrza)	Do 45 litrów z 1000 ml

(*) Wskaźniki mogą się zmieniać w zależności od czynników środowiskowych, takich jak temperatura, wilgotność itp., a także od klejonych powierzchni

Zastosowanie:

Pianka jest stosowana do montażu ram drzwi i okien, do izolacji i mocowania rur, do wypełniania otworów i szczelin oraz do izolacji termicznej pęknięć.

Zalety:

- Doskonała przyczepność do wielu powierzchni takich jak beton, cegła, kamień, drewno, PCV, aluminium, powierzchnie emaliowane itp. (Z wyjątkiem PE i PP, PTFE i silikonu)

- Ma dobre właściwości cieplne i akustyczne.
- Wysoka wydajność
- Niska post ekspansja
- Krótki czas utwardzania
- Czas cięcia 19 min
- Stabilność wymiarowa - nie kurczy się i nie rozszerza po utwardzeniu

Warunki korzystania:

Temperatura powietrza podczas użytkowania może wynosić od -10°C do +30°C, choć najlepsze wyniki uzyskuje się w temperaturze w temperaturze +20°C. Temperatura puszki podczas aplikacji musi wynosić od +5°C do +25°C, choć najlepsze rezultaty uzyskuje się w temperaturze +20°C. Z powierzchni aplikacji należy usunąć kurz, luźne cząstki i oleje. Całkowicie utwardzona pianka może być malowana farbami bezrozpuszczalnikowymi.

Instrukcja zastosowania:

Dobrze wstrząsnąć puszką (co najmniej 20 razy). Zdejmij nasadkę i przykręć pistolet do piany, trzymając go w pozycji pionowej, zaworem do góry. Wyregulować ilość piany za pomocą spustu pistoletu. Wypełnij szczeliny nie więcej niż 2/3 objętości. Zalecamy lekkie zwilżenie pianki przed jej utwardzeniem - poprawi to jej właściwości. Jeśli wymagane jest nałożenie kilku warstw, należy zwilżyć każdą z nich osobno. Od czasu do czasu potrząśnij puszką zamontowaną na pistolecie podczas pracy. Użyj specjalnego środka czyszczącego lub acetonu, aby usunąć nieutwardzoną piankę i wyczyścić pistolet. Całkowicie utwardzony produkt można usunąć wyłącznie za pomocą specjalnego środka do czyszczenia pianki lub mechanicznie.

Kolor:

Jasno żółta

Opakowanie:

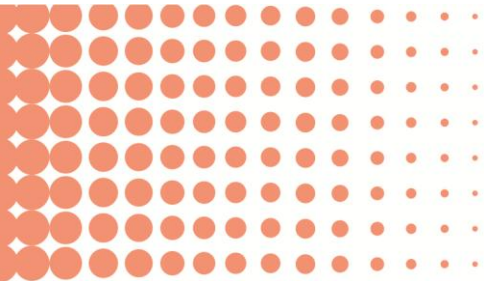
1000 ml aerozolu, zawartość 650 g, 12 sztuk w pudełku.
Okres trwałości przed otwarciem opakowania: 18 miesięcy

Przechowywanie:

Pojemniki przechowywać i transportować w pozycji pionowej. Przechowywać w suchym, chłodnym miejscu w temperaturze od +5°C do +35°C. Aerosoli nie należy przechowywać w temperaturze powyżej +50°C ani w miejscu narażonym na bezpośrednie działanie promieni słonecznych.

Środki bezpieczeństwa:

Produkt jest łatwopalny. Chronić przed przegrzaniem i trzymać z dala od źródeł ognia. Unikać



bezpośredniego światła słonecznego. Zawiera izocyjaniany. Może powodować reakcję alergiczną. Nosić okulary i rękawice ochronne. Zapewnij odpowiednią wentylację. Trzymać z dala od dzieci. puszka znajduje się pod ciśnieniem – nie przekłuwać, nie pękać, nawet po użyciu.

Szczegółowe informacje dotyczące bezpieczeństwa znajdują się w Karcie Charakterystyki (SDS).