

## Karta Techniczna

### Natryskowa izolacja termiczna poliuretanowa Polynor 3D do profesjonalnego stosowania z użyciem pistoletu

#### Opis produktu :

Gotowa do użycia jednoskładnikowa, samorozprężalna poliuretanowa pianka termoizolacyjna natryskiwana za pomocą specjalnego aplikatora do dyszy pistoletu. Natryskiwanie izoluje zarówno powierzchnie poziome i pionowe. Idealnie nadaje się również do izolowania nierównych lub zakrzywionych powierzchni, trudno dostępnych miejsc, w których tradycyjne produkty izolacyjne są trudne do zastosowania. Pomaga redukować mostki termiczne i zapobiega kondensacji.

Podstawa	Poliuretan
Twardnieje	Polimeryzacja pod wpływem wilgoci
Czas tworzenia naskórka	15 minut
Całkowite utwardzenie	24 godziny
Przewodność cieplna (EN 14315-1:2013)	0,030 W/(m*k)
Współczynnik oporu pary wodnej $\mu$	16,4-18,5
Absorpcja wody (krótkotrwałe, częściowe zanurzenie)	0,11 kg/m <sup>2</sup>
Liczba zamkniętych porów	80%
Indeks redukcji dźwięku R <sub>st</sub> , w	60 dB
Odporność termiczna po utwardzaniu	(- 60 °C ...+ 110 °C)
Wydajść (*) (warstwa 3 cm)	Do 2,5 m <sup>2</sup>

(\*) Zmierzone w temperaturze 20 °C / 65% wilgotności względnej. Wartości mogą się różnić w zależności od czynników środowiskowych, takich jak temperatura, wilgotność itp., a także powierzchni, które mają być sklejone.

#### Zastosowania:

Nadaje się do stosowania na wszystkich rodzajach powierzchni w celu zapewnienia izolacji termicznej i akustycznej. Natryskowa izolacja termiczna jest idealna do stosowania w niewygodnych, trudno dostępnych miejscach, w których trudno jest zastosować tradycyjne środki izolacyjne. Również do izolacji termicznej poddaszy, balkonów, łaźni, garaży, piwnic, zbiorników i cystern. Izolacja nadproży, drzwi, sufitów

i innych elementów konstrukcyjnych gdzie często tworzą się mostki mrozowe. Nadaje się do izolacji wszystkich materiałów budowlanych (takich jak beton, mur, kamień, drewno, EPS, płyty gipsowo-kartonowe, większość metali, płyty gipsowo-kartonowe, sztywne PCV itp.) Nie przylega do PE, PP, PTFE i silikonu. Zalecamy przeprowadzenie wstępnego testu przyczepności i kompatybilności dla każdej powierzchni.

### Zalety:

- Uszczelnia wszystkie trudno dostępne miejsca w konstrukcji
- Oszczędność energii. Wysoko wydajna izolacja termiczna...
- Bariera akustyczna. Zapewnia niezwykle skuteczną izolację akustyczną
- Budynek jest skutecznie chroniony przed przeciągami i wilgocią.
- Pozostaje elastyczna, nie rozciąga się
- Wodoodporny (wodoszczelny)
- Nadaje się do nierównych i trudno dostępnych powierzchni
- Zapobiega kondensacji
- Unika powstawania mostków termicznych

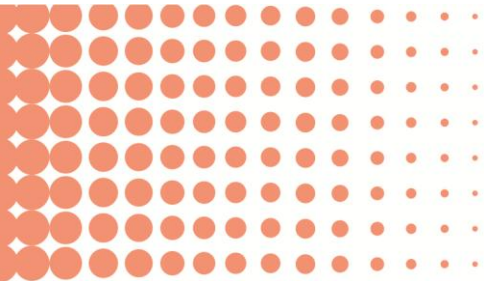
### Warunki stosowania:

Temperatura powietrza podczas użytkowania może wynosić od +5°C do +35°C, najlepsze wyniki uzyskują się w temperaturze +20°C. Temperatura podczas aplikacji powinna wynosić od +18°C do +25°C, najlepsze wyniki uzyskuje się w temperaturze +20°C. Z powierzchni należy usunąć kurz, luźne cząstki i tłuszcz. Utwardzoną piankę można pomalować farbą bez rozcieńczalników.

### Instrukcja stosowania:

Umieścić dyszę aplikacyjną na końcówkę pistoletu . Wstrząśnij pojemnikiem z aerozolem co najmniej 20 razy. Trzymaj pojemnik z aerozolem w pozycji pionowej i włóż go do pistoletu. Trzymając jedną ręką uchwyt pistoletu, wkręć pojemnik z aerozolem do pistoletu drugą ręką. Przed wkręceniem pojemnika z aerozolem upewnij się, że pistolet nie jest skierowany w stronę osób znajdujących się w pobliżu. Nie wkręcać pojemnika z aerozolem w pozycji odwróconej ani nie obracać pistoletu na pojemniku. Obróć dyszę we właściwej pozycji (w zależności od pionowego lub poziomego strumienia natrysku). Ustaw regulator natężenia pistoletu w pozycji maksymalnej. Ilość piany jest kontrolowany przez naciśnięcie spustu pistoletu. Natryskiwać pianę z około 40 cm od powierzchni. Dokładną odległość dobiera się w zależności od szerokości natryskiwanej powierzchni, przy czym węższa odległość jest stosowana do węższych obszarów i odwrotnie. Należy pamiętać, że pianka rozszerza się dwukrotnie podczas natryskiwania. Nie należy natryskiwać więcej niż 2,5 cm grubości na raz. Jeśli wymagana jest większa liczba warstw, należy odczekać około 30 minut przed natryskiem kolejnej warstwy. Po każdej warstwie zwilżyć.

### Kolor:



Biały

**Opakowanie:**

Puszka z aerozolem 1000 ml, objętość 850 ml, 12 sztuk w pudełku.

Okres przechowywania bez otwierania: 24 miesiące

**Przechowywanie:**

Puszki należy przechowywać i transportować w pozycji pionowej. Przechowywać w suchym, chłodnym miejscu w temperaturze od +5 °C do +35 °C. Puszki z aerozolem nie mogą być przechowywane w temperaturze powyżej +50 °C lub w bezpośrednim świetle słonecznym.

**Środki bezpieczeństwa:**

Produkt jest łatwopalny. Chronić przed przegrzaniem i trzymać z dala od źródeł ognia. Zawiera izocyjaniany. Może powodować reakcję alergiczną. Zawsze nosić okulary ochronne, maskę i rękawice. Zapewnić odpowiednią wentylację. Przechowywać poza zasięgiem dzieci. Nie przekłuwać ani nie łamać balonu pod ciśnieniem, nawet po użyciu.

Szczegółowe informacje dotyczące bezpieczeństwa znajdują się w karcie charakterystyki (SDS).