

Karta danych technicznych

Pianka o podwyższonej wydajności Insola Montblanc 70 All Season, na każdą porę roku, do profesjonalnego użytku z pistoletem

Opis produktu :

Jednoskładnikowa pianka montażowa poliuretanowa, która charakteryzuje się wyjątkowo dużą wydajnością, a także szybkim wiązaniem. Stosowana może być przy temperaturze otoczenia plus zarówno jak i minus. Pianka ma dobrą strukturę i niską rozszerzalność wtórną. Ma dobrą odporność na wilgoć i pleśń.

Podstawa	Poliuretan
Twardnieje	Polimeryzacja pod wpływem wilgoci atmosferycznej
Gęstość	17±15% kg/m ³
Tworzenie naskórka	8 min - 30mm taśma
Czas cięcia	19 min - 30mm taśma
Całkowite utwardzenie	24 godz.
Napężenie ściskające przy 10 % odkształceniu (PN-EN 29469:2033)	3,1 N/cm ²
Wytrzymałość na rozciąganie (PN-EN 1607:2013)	9,7 N/cm ²
Wytrzymałość na ścinanie (PN-EN 12090:2013)	5,3 N/cm ²
Przewodność cieplna	0,034 W/(m*k)
Wskaźnik tłumienia dźwięku Rst, w	60 dB
Odporność temperaturowa utwardzonej pianki	(- 60 °C ...+ 110 °C)
Wydajność (*) (20°C/65% wilgotność względna powietrza)	do 70 litrów z 1000 ml

(*) Wskaźniki mogą się zmieniać w zależności od czynników środowiskowych, takich jak temperatura, wilgotność itp., a także od klejonych powierzchni

Zastosowanie:

Piankę stosuje się do montażu drzwi i okien, izolowania i mocowania rur, wypełniania szczelin oraz do izolacji pęknięć termicznej.

Zalety:

- Doskonała przyczepność do wielu powierzchni takich jak beton, cegła, kamień, drewno, PCV, aluminium, powierzchnie emaliowane itp. (Z wyjątkiem PE i PP, PTFE i silikonu)
- Ma dobre właściwości cieplne i akustyczne.
- Wysoka wydajność
- Niska post ekspansja
- Krótki czas utwardzania
- Czas cięcia 19 min
- Stabilność wymiarowa - nie kurczy się i nie rozszerza po utwardzeniu

Warunki korzystania:

Temperatura powietrza podczas stosowania może wynosić od -20°C do +30°C, najlepszy efekt uzyskuje się, w temperaturze +20°C. Temperatura puszkii podczas stosowania powinna wynosić +5°C - +25°C, najlepszy efekt uzyskuje się w temperaturze +20°C. Kurz, luźne cząstki i tłuszcz należy oczyścić z powierzchni. Utwardzoną piankę można malować farbami bez rozcieńczalników.

Instrukcja zastosowania:

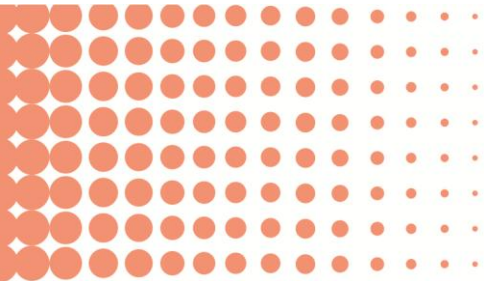
Zdjąć nakrętkę i przykręcić pistolet trzymając go pionowo. Energicznie wstrząśnij puszką (co najmniej 20 razy). Dostosuj ilość piany za pomocą spustu pistoletu. Wypełnij szczeliny nie więcej niż 2/3 objętości. Zalecamy zwilżenie pianki przed jej stwardnieniem – poprawi to jej właściwości. Jeśli potrzebujesz kilku warstw - zwilż każdą z nich. Podczas pracy od czasu do czasu potrząśnij pojemnikiem z pistoletem. Za pomocą specjalnego środka czyszczącego lub acetonu usuń nieutwardzoną pianę i wyczyść pistolet. Utwardzoną piankę można czyścić specjalnym środkiem do czyszczenia pianek twardych lub mechanicznie.

Kolor:

Jasno żółta

Opakowanie:

Puszka aerozolu 1000 ml, pojemność 870 ml, w opakowaniu 12 szt.
Okres ważności bez otwierania opakowania: 18 miesięcy.



Przechowywanie:

Puszki należy przechowywać i transportować w pozycji pionowej. Przechowywać w suchym, chłodnym miejscu w temperaturze +5°C - +35°C. Pojemników z aerozolem nie należy przechowywać w temperaturze wyższej niż +50°C, nikać bezpośredniego światła słonecznego

Srodki bezpieczeństwa:

Produkt jest łatwopalny. Chronić przed przegrzaniem i trzymać z dala od źródeł ognia. Unikać bezpośredniego światła słonecznego. Zawiera izocyjaniany. Może powodować reakcję alergiczną. Nosić okulary i rękawice ochronne. Zapewnij odpowiednią wentylację. Trzymać z dala od dzieci. puszka znajduje się pod ciśnieniem – nie przekłuwać, nie pękać, nawet po użyciu.

Szczegółowe informacje dotyczące bezpieczeństwa znajdują się w Karcie Charakterystyki (SDS).