

## Karta danych technicznych

### Pianka całoroczna Insola Windows & Doors do użytku profesjonalnego z pistoletem

#### Opis produktu :

Jednoskładnikowa pianka montażowa poliuretanowa, która charakteryzuje się wyjątkowo dużą wydajnością, a także szybkim wiązaniem. Stosowana może być przy temperaturze otoczenia plus zarówno jak i minus. Pianka ma dobrą strukturę i niską rozszerzalność wtórną. Ma dobrą odporność na wilgoć i pleśń.

Podstawa	Poliuretan
Twardnieje	Polimeryzacja pod wpływem wilgoci atmosferycznej
Gęstość	17±15% kg/m <sup>3</sup>
Tworzenie naskórka	8 min - 30mm taśma
Czas cięcia	19 min - 30mm taśma
Całkowite utwardzenie	24 godz.
Napężenie ściskające przy 10 % odkształceniu (PN-EN 29469:2033)	3,1 N/cm <sup>2</sup>
Wytrzymałość na rozciąganie (PN-EN 1607:2013)	9,7 N/cm <sup>2</sup>
Wytrzymałość na ścinanie (PN-EN 12090:2013)	5,3 N/cm <sup>2</sup>
Przewodność cieplna	0,034 W/(m*k)
Wskaźnik tłumienia dźwięku Rst, w	60 dB
Odporność temperaturowa utwardzonej pianki	(- 60 °C ... + 110 °C)

(\* ) Wskaźniki mogą się różnić w zależności od czynników środowiskowych, takich jak temperatura, wilgotność itp. oraz od klejonych powierzchni.

## Zastosowania:

Pianki są stosowane do montażu drzwi i okien, izolacji i mocowania rur, wypełniania otworów i szczelin oraz izolacji termicznej pęknięć.

## Zalety:

- Doskonała przyczepność do większości powierzchni, takich jak beton, cegła, kamień, drewno, PVC, aluminium, powierzchnie emaliowane itp. (z wyjątkiem PE i PP, PTFE i silikonu).
- Ma dobre właściwości izolacji termicznej i akustycznej.
- Niezwykle wysoka wydajność
- Niska post ekspansja
- Krótki czas utwardzania
- Czas cięcia 19 min
- Stabilność wymiarowa - nie kurczy się i nie rozszerza po utwardzeniu

## Warunki korzystania:

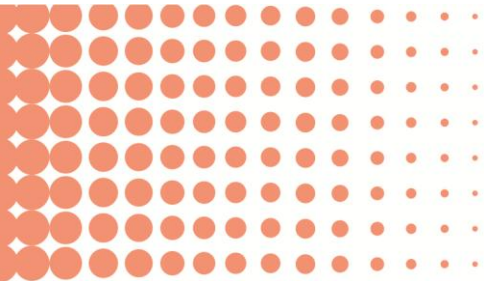
Temperatura powietrza podczas stosowania może wynosić od -20°C do +30°C, najlepszy efekt uzyskuje się, w temperaturze +20°C. Temperatura puszkii podczas stosowania powinna wynosić +5°C - +25°C, najlepszy efekt uzyskuje się w temperaturze +20°C. Kurz, luźne cząstki i tłuszcz należy oczyścić z powierzchni. Utwardzoną piankę można malować farbami bez rozcieńczalników.

## Instrukcja zastosowania:

Zdjąć nakrętkę i przykręcić pistolet trzymając go pionowo. Energicznie wstrząśnij puszką (co najmniej 20 razy). Dostosuj ilość piany za pomocą spustu pistoletu. Wypełnij szczeliny nie więcej niż 2/3 objętości. Zalecamy zwilżenie pianki przed jej stwardnieniem – poprawi to jej właściwości. Jeśli potrzebujesz kilku warstw - zwilż każdą z nich. Podczas pracy od czasu do czasu potrząśnij pojemnikiem z pistoletem. Za pomocą specjalnego środka czyszczącego lub acetonu usuń nieutwardzoną pianę i wyczyść pistolet. Utwardzoną piankę można czyścić specjalnym środkiem do czyszczenia pianek twardych lub mechanicznie.

## Kolor:

Jasnożółty.



**Opakowanie:**

Pojemnik aerozolowy 1000 ml, zawartość 750 ml, 12 sztuk w opakowaniu.

Okres przechowywania bez otwierania: 18 miesięcy

**Przechowywanie:**

Balony należy przechowywać i transportować w pozycji pionowej. Przechowywać w suchym, chłodnym miejscu w temperaturze od +5 °C do +35 °C. Pojemników z aerozolem nie wolno przechowywać w temperaturze powyżej +50 °C ani w bezpośrednim świetle słonecznym.

**Wymagania bezpieczeństwa:**

Produkt jest łatwopalny. Chronić przed przegrzaniem i trzymać z dala od źródeł ognia. Zawiera izocyjaniany. Może powodować reakcję alergiczną. Nosić okulary ochronne i rękawice. Zapewnić odpowiednią wentylację. Przechowywać poza zasięgiem dzieci. Nie przekłuwać ani nie rozbijać balonu pod ciśnieniem, nawet po użyciu.

Szczegółowe informacje dotyczące bezpieczeństwa znajdują się w karcie charakterystyki (SDS).