

Karta danych technicznych

Pianka montażowa Polynor Home All Season, całoroczna, do użytku domowego ze słomą

Opis produktu :

Jednoskładnikowa, gotowa do użycia pianka poliuretanowa ze słomą przeznaczona do uszczelniania złączy okien i drzwi, uszczelniania różnych szczelin, złączy i wpustów, izolacji cieplnej i akustycznej. Dobra przyczepność do większości materiałów budowlanych, takich jak drewno, beton, kamień, tynk, metal, PVC i styropian.

Podstawa	Poliuretan
Twardnieje	Polimeryzacja pod wpływem wilgoci
Gęstość	31±15% kg/m ³
Tworzenie naskórka	7 min - taśma piankowa 30 mm
Czas cięcia	45 min - taśma piankowa 30 mm
Całkowite utwardzenie	24 godziny
Absorpcja wody (krótkotrwałe, częściowe zanurzenie)	0,18 kg/m ²
Przewodność cieplna	0,034 W/(m*k)
Wskaźnik tłumienia dźwięku Rst, w	60 dB
alety	(- 60 °C ...+ 110 °C)

(*) Wskaźniki mogą się różnić w zależności od czynników środowiskowych, takich jak temperatura, wilgotność itp. oraz od klejonych powierzchni.

Zastosowania:

Pianki są stosowane do montażu drzwi i okien, izolacji i mocowania rur, wypełniania otworów i szczelin oraz zapewniania izolacji termicznej.

Korzyści:

- Doskonała przyczepność do większości powierzchni, takich jak beton, cegła, kamień, drewno, PVC, aluminium, powierzchnie emaliowane itp. (z wyjątkiem PE i PP, PTFE i silikonu).
- Ma dobre właściwości izolacji termicznej i akustycznej.
- Stabilność wymiarowa - nie kurczy się i nie rozszerza po utwardzeniu

Warunki korzystania:

Temperatura powietrza podczas stosowania może wynosić od -10°C do $+30^{\circ}\text{C}$, najlepszy efekt uzyskuje się, w temperaturze $+20^{\circ}\text{C}$. Temperatura puszkii podczas stosowania powinna wynosić $+5^{\circ}\text{C}$ - $+25^{\circ}\text{C}$, najlepszy efekt uzyskuje się w temperaturze $+20^{\circ}\text{C}$. Kurz, luźne cząstki i tłuszcz należy oczyścić z powierzchni. Utwardzoną piankę można malować farbami bez rozcieńczalników.

Instrukcja zastosowania:

Trzymaj dozownik pianki w pozycji pionowej. Umieść aplikator ze słomką na zaworze dozownika, lekko dociśnij, aż zatrzaśnie się na swoim miejscu i energicznie potrząśnij dozownikiem co najmniej 20 razy. Używając adaptera dozownika, obróć go w dół i dociśnij aplikator palcami. Ilość piany jest kontrolowana przez spust aplikatora. Podłoże musi być zwilżone, ponieważ pianka rozszerza się pod wpływem wilgoci. Nawilżenie powierzchni daje lepsze rezultaty. W przypadku niskich temperatur, przed rozpoczęciem pracy należy ogrzać dozownik w ciepłym pomieszczeniu lub w wodzie. Temperatura pomieszczenia lub wody nie może przekraczać $+30^{\circ}\text{C}$.

Opakowanie:

Pojemnik aerozolowy 1000 ml, zawartość 600 g, 12 sztuk w opakowaniu.

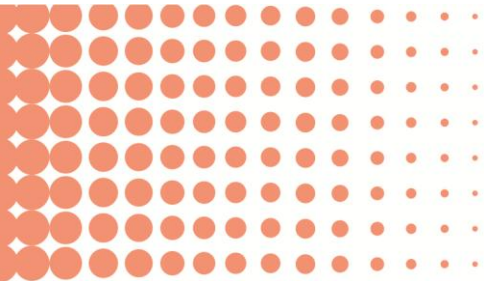
Okres przechowywania bez otwierania: 18 miesięcy

Przechowywanie:

Puszki powinny być przechowywane i transportowane w pozycji pionowej. Przechowywać w suchym, chłodnym miejscu. Przechowywać w temperaturze $+5^{\circ}\text{C}$ - $+35^{\circ}\text{C}$. Pojemników z aerozolem nie wolno przechowywać w temperaturze powyżej $+50^{\circ}\text{C}$ ani w bezpośrednim świetle słonecznym.

Wymagania bezpieczeństwa:

Produkt jest łatwopalny. Chronić przed przegrzaniem i trzymać z dala od źródeł ognia. Zawiera



izocyjaniany. Może powodować reakcję alergiczną. Nosić okulary ochronne i rękawice. Zapewnić odpowiednią wentylację. Przechowywać poza zasięgiem dzieci. Nie przekłuwać ani nie rozbijać balonu pod ciśnieniem, nawet po użyciu.

Szczegółowe informacje dotyczące bezpieczeństwa znajdują się w karcie charakterystyki (SDS).